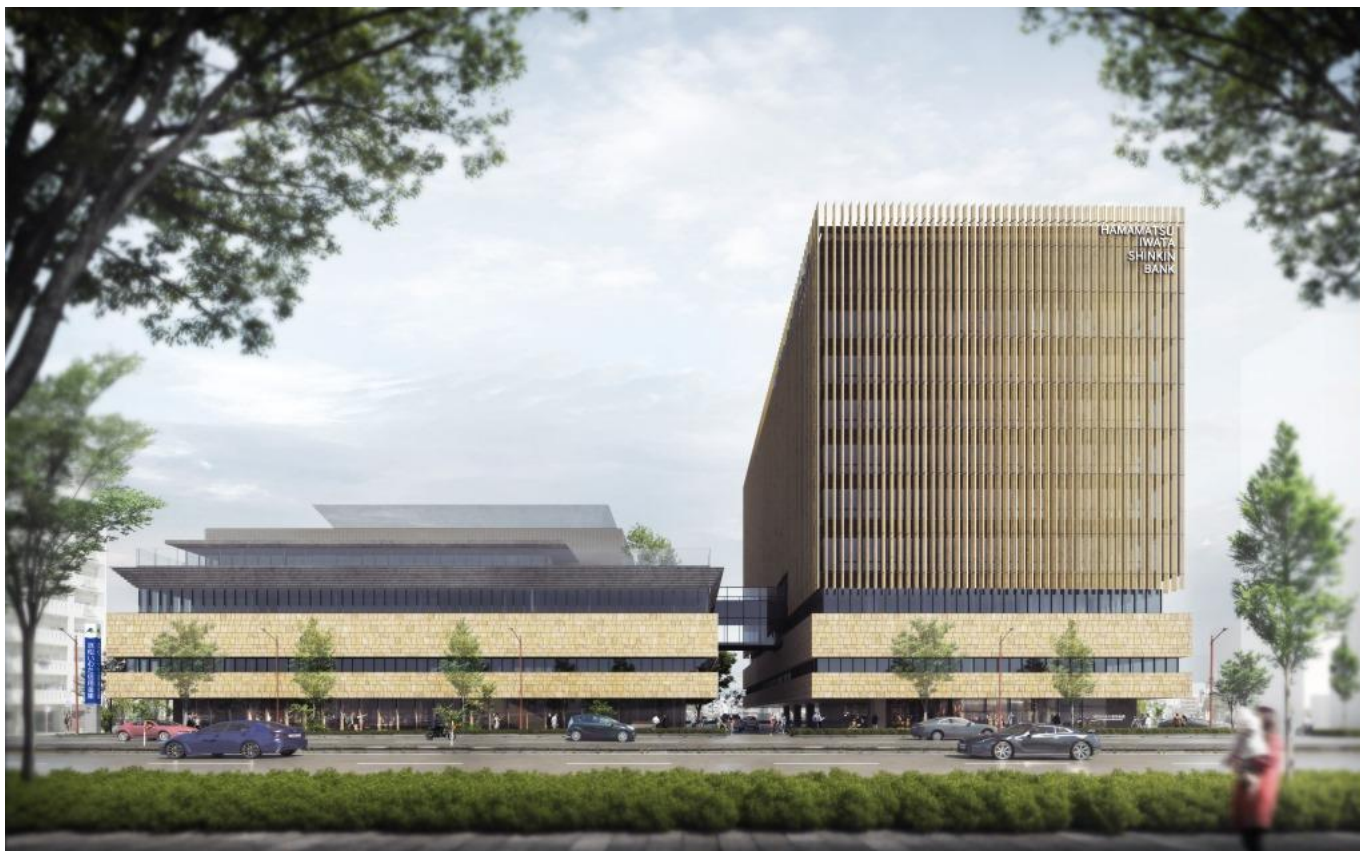


国土交通省 令和2年度第2回
サステナブル建築物等先導事業(省CO₂先導型) 採択プロジェクト

浜松いわた信用金庫本部・本店 新築工事

浜松いわた信用金庫

プロジェクト全体の概要(1)



本店棟

延床面積：4,334m²

階数：4階

本部棟

延床面積：11,639m²

階数：10階

基礎免震あり

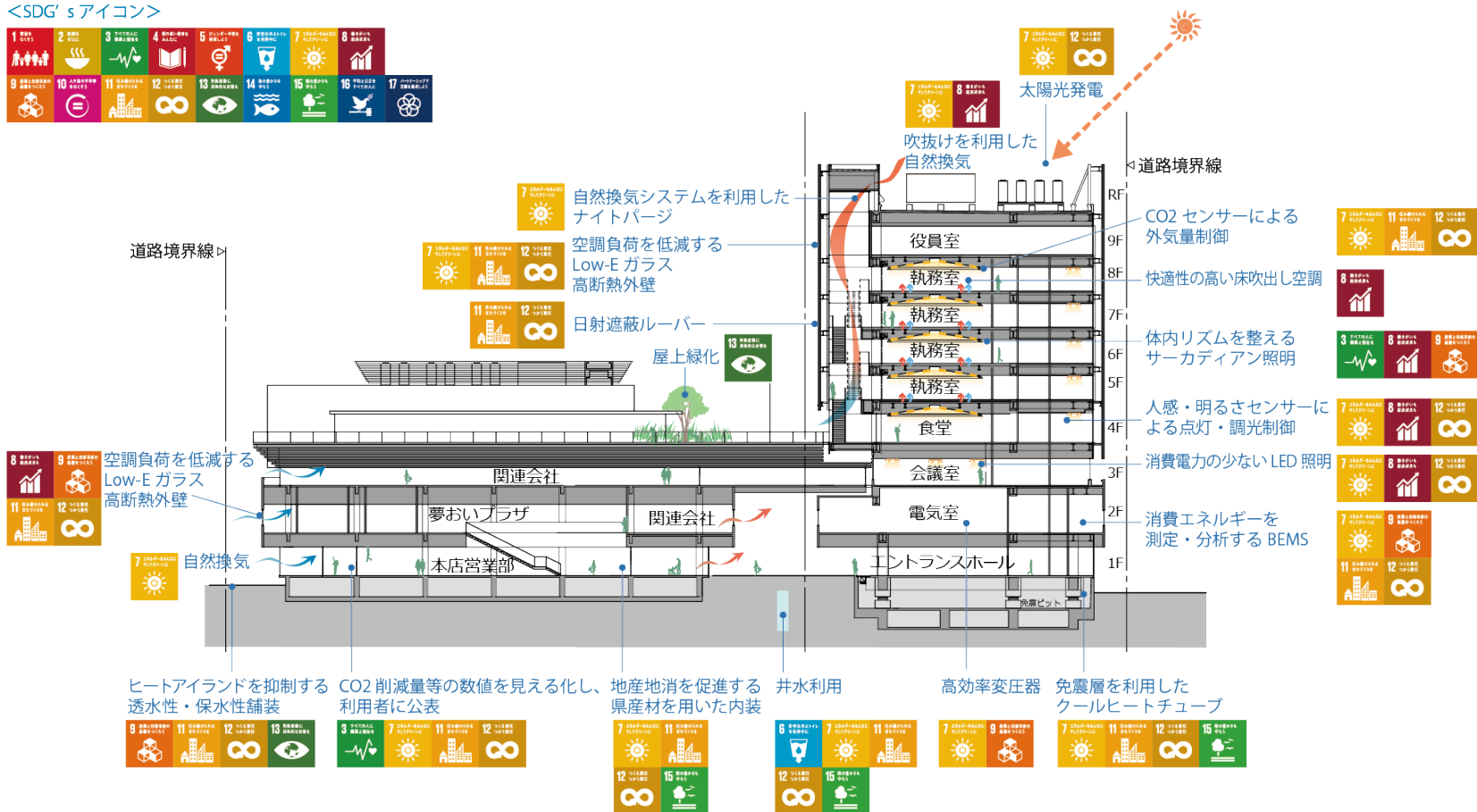
プロジェクト全体の概要(2)

当金庫SDGs 行動宣言「ユニバーサルバリュー宣言」

【安心・安全、ウェルネス、サステナビリティ】の実現の場

- ①自然の力を活用し環境に配慮した省エネルギー
- ②働く人の快適さや「やりがい」を生み出す環境づくり
- ③非常時にも柔軟に対応できるBCP体制の確立

<SDG'sアイコン>



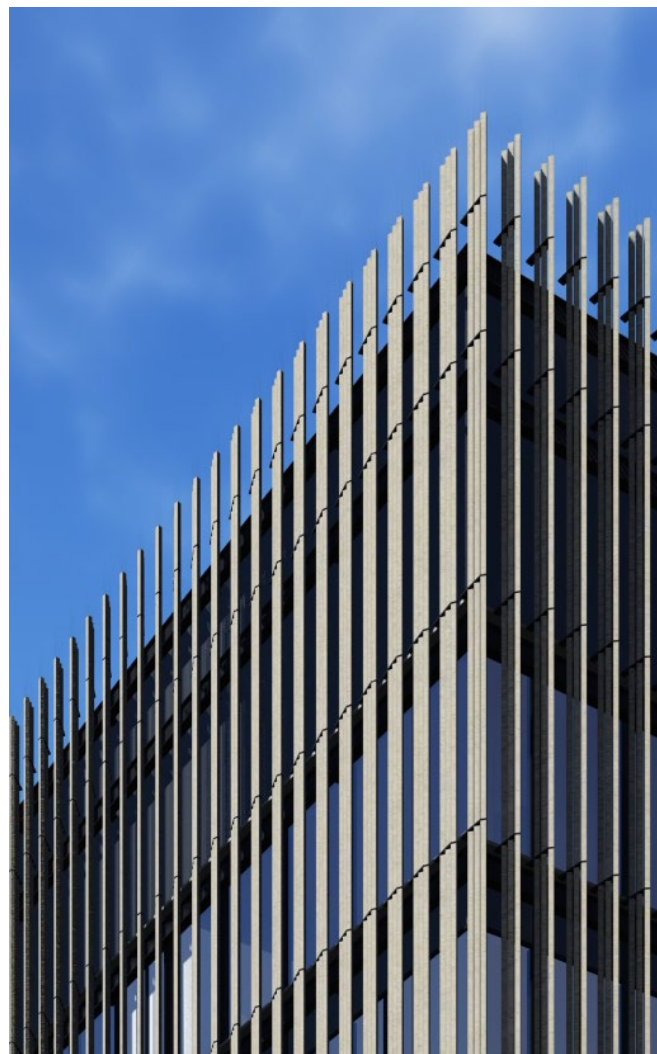
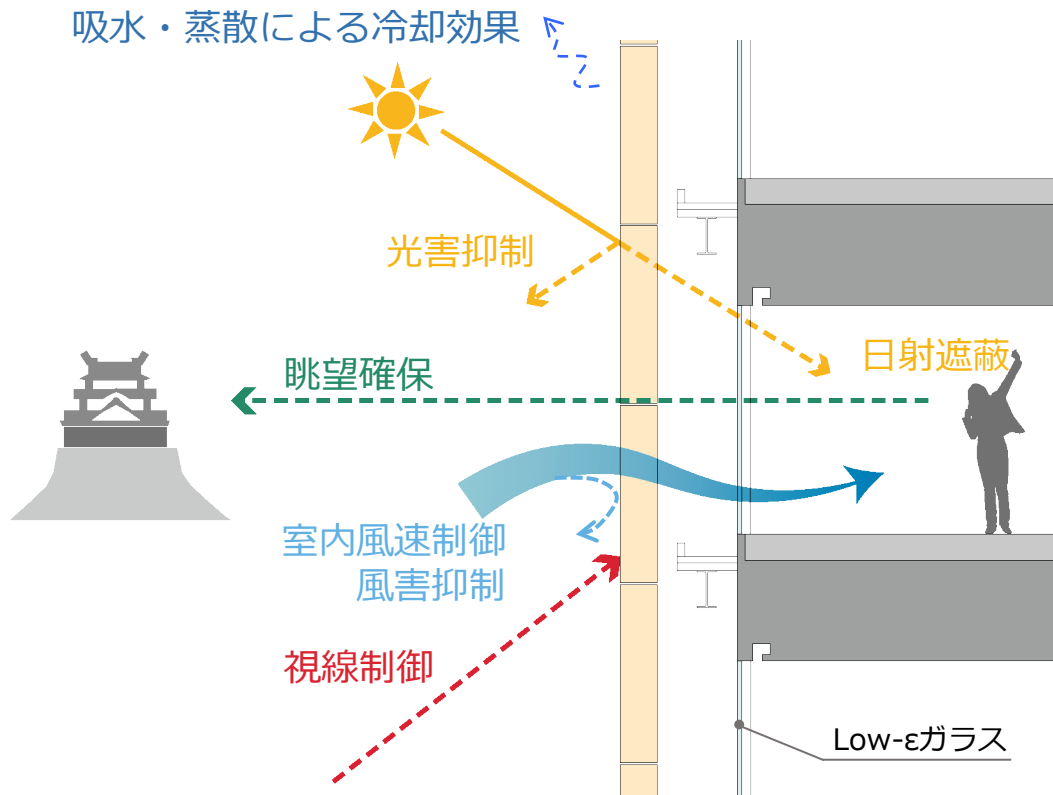
コンセプト

1. with/afterコロナ時代に適用可能な、
立地特性を生かしたパッシブ手法
2. 「人が主役のABW」を支援する
アクティブ&パッシブ空調・照明システム
3. 地場産資源エネルギーによるレジリエンスと
サステナビリティ

コンセプト①

with/afterコロナ時代に適応可能な立地特性を生かしたパッシブ手法

◆ 天竜美林を想起させ、周辺環境と親和性が高いテラコッタルーバー

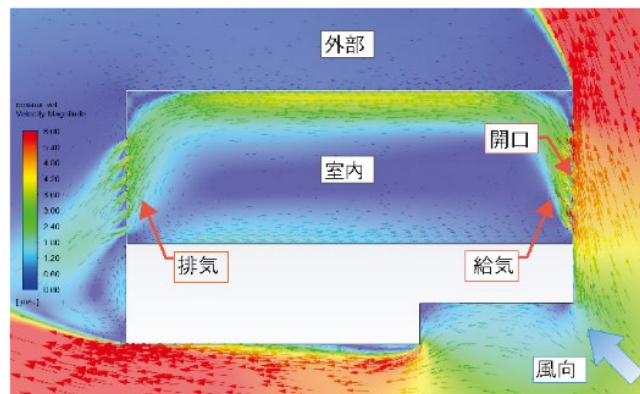
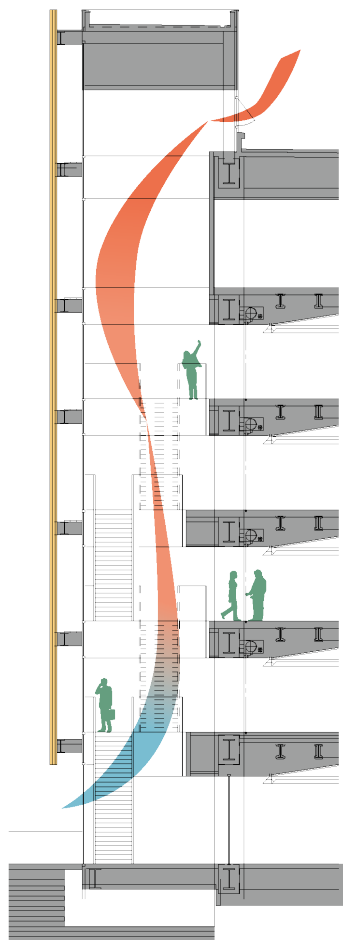


テラコッタイメージ
(LIXIL HPより引用)

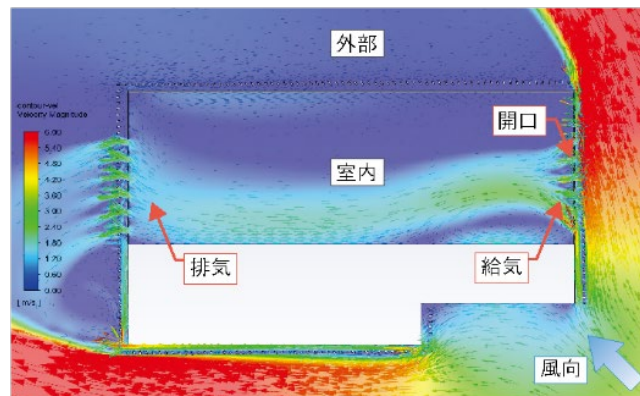
- 浜松城への眺望確保と、日射遮蔽・視線制御を両立させ、吸水・蒸散などの冷却効果を持つ恒久的な自然素材であるテラコッタルーバーを全周に配置
- テラコッタとLow-εガラス、高断熱外壁の組み合わせにより、様々な機能を持った外皮性能を確保
- 光害・風害抑制による周辺環境・都市景観への配慮

◆卓越風をとらえた自然換気システムとナイトパーズへの活用

- ▶ テラコッタルーバーにより自然通風の風量を最適化し、オフィス内の気流速度を抑える。
- ▶ 外気が自然換気に適した環境の際に点灯するエコランプを自然換気窓の開閉の判断基準として用いる。



外部ルーバー無



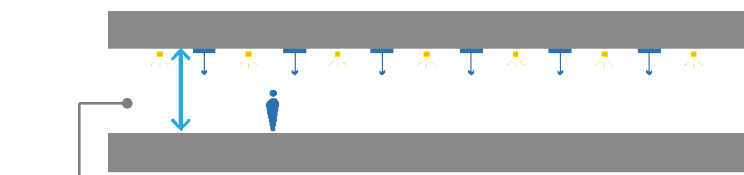
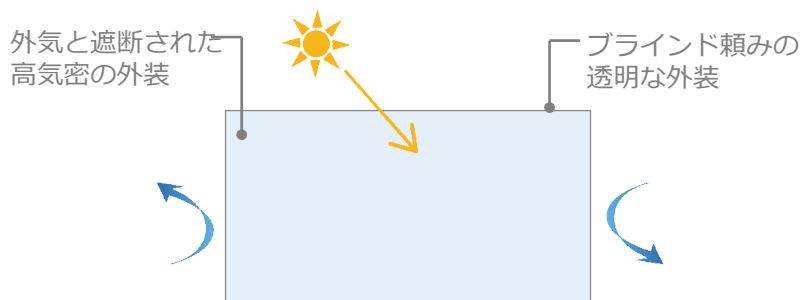
外部ルーバー付

コンセプト②

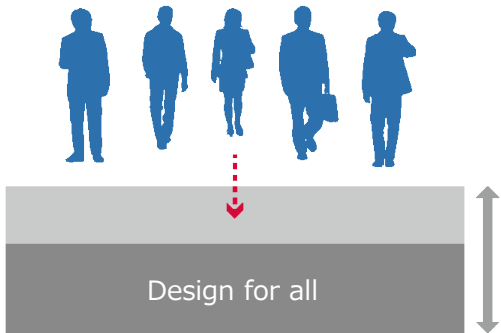
「人が主役のABW」を支援するアクティブ&パッシブ空調・照明システム

<これまでのオフィス>

フレキシビリティ
という名の均質な環境

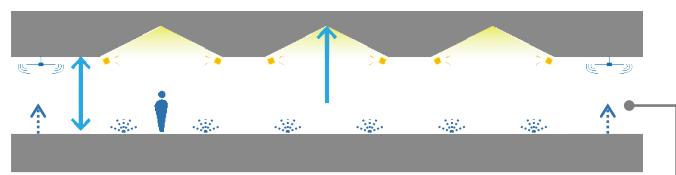
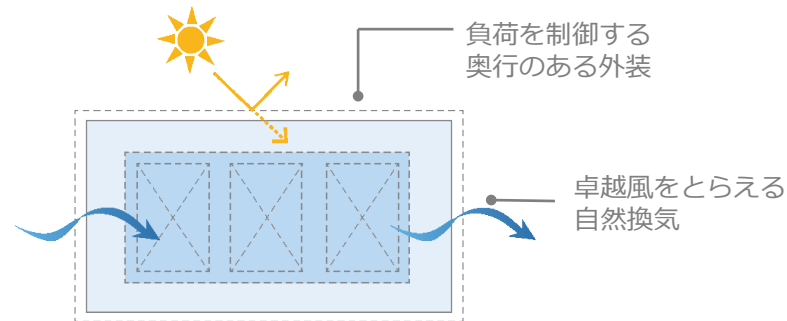


「高さ」「照度」「気流」等
同じ環境の連続

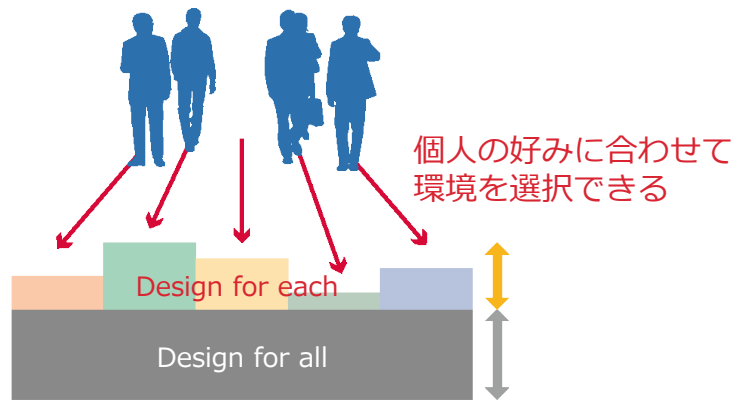


<本計画のオフィス>

使い手の能動性を刺激する
「ムラ」のある環境



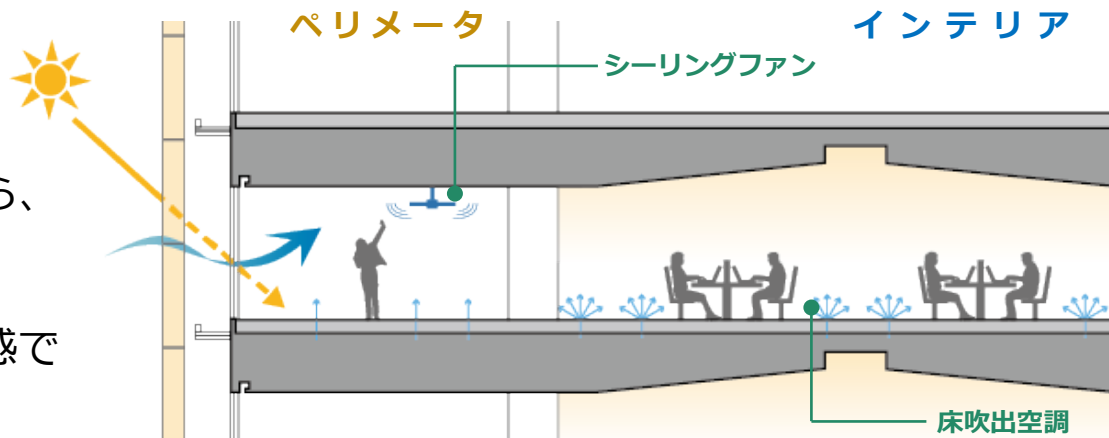
「高さ」「照度」「気流」等
環境の異なる様々な場所



◆個人差を許容する「アクティブ&パッシブ温熱・視環境」の提供

ペリメータ

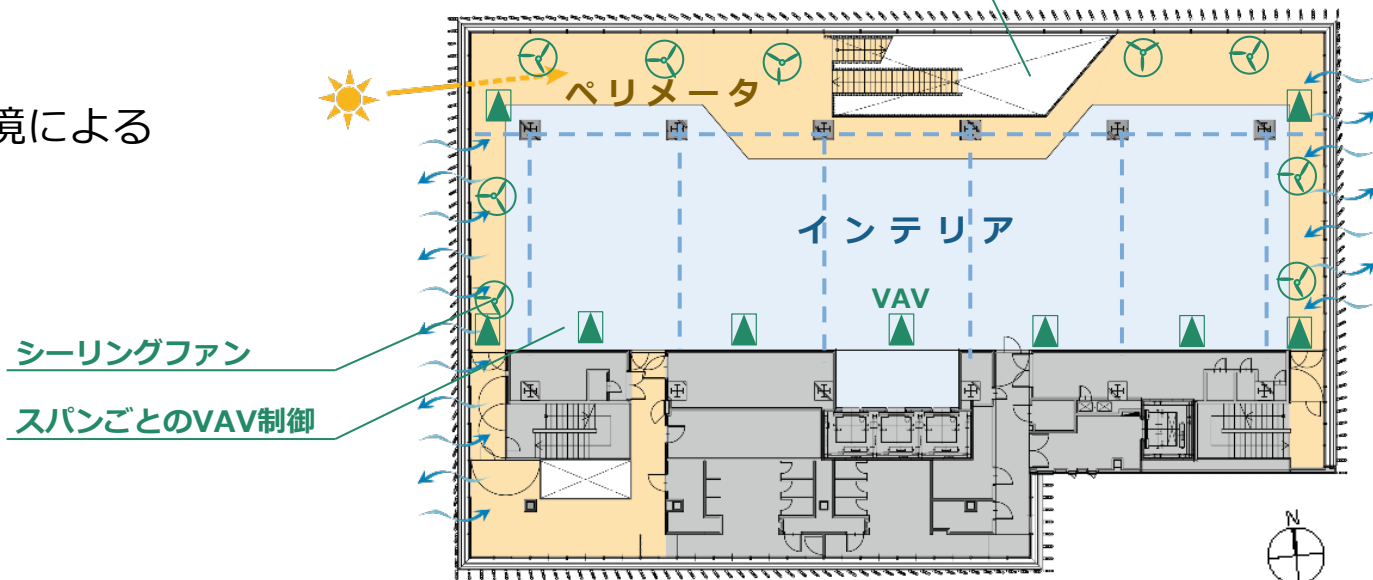
- ・外部の光や風のリズムを感じながら、変化を許容する空間
- ・シーリングファンの気流による涼感で設定温度を緩和し、省エネを図る。



インテリア

- ・安定した温熱・光環境による静穏な空間

吹抜けの煙突効果を利用した自然通風の促進

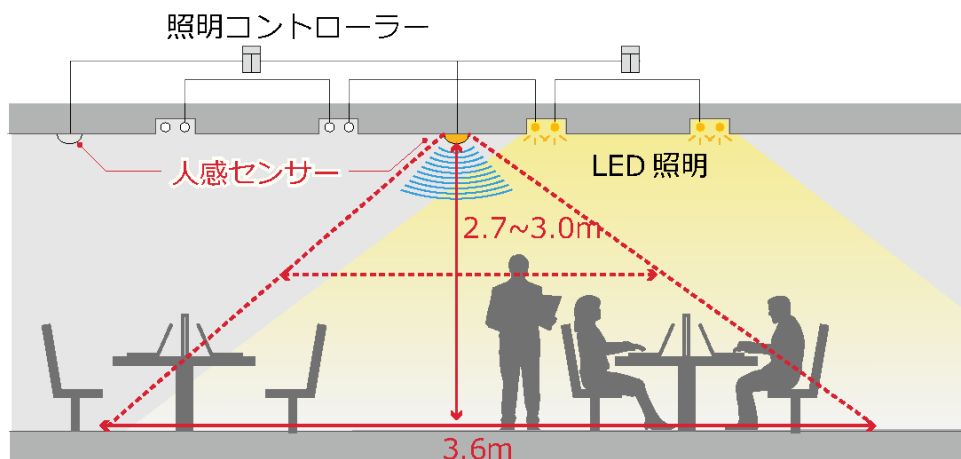


◆個人差を許容する「アクティブ&パッシブ温熱・視環境」の提供



- ・ 執務者の生体リズムに即し、自然光により形成される光・色温度環境を形成する**Human Centric Lighting**方式を採用。
- ・ 執務者のストレス軽減と執務への意欲をサポートする計画とした。

- ・ 照明エネルギーの無駄をなくするため、**高性能人感・照度センサー**で執務者の在不在に応じた照明制御を行い、不在時の消灯を可能とした。
- ・ 人員密度の感知も可能で、**空調取り入れ外気量の制御**にも対応。

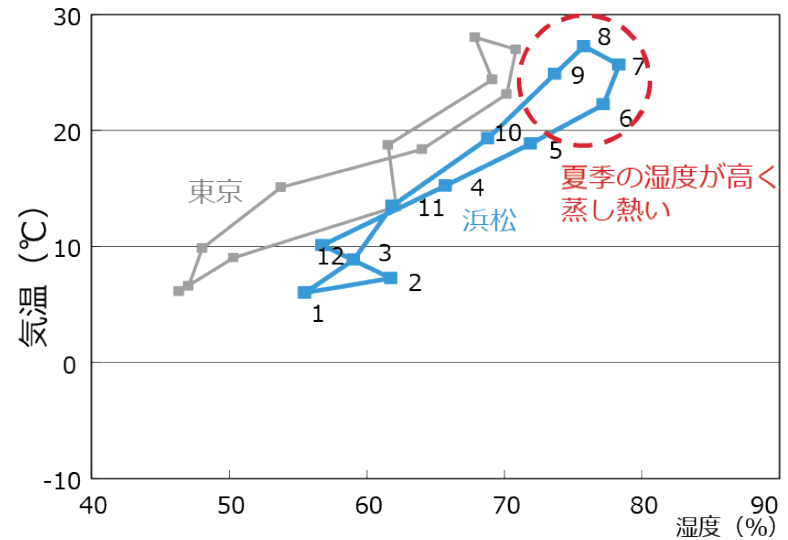


コンセプト③

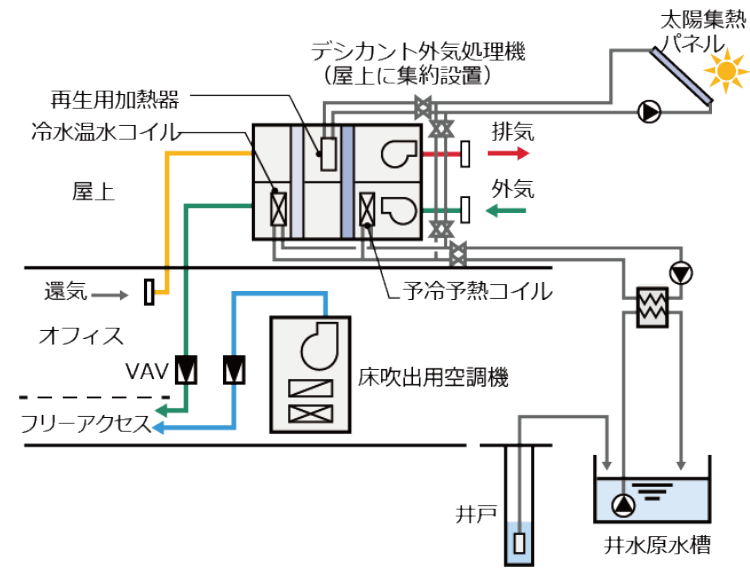
地場産資源エネルギーによるレジリエンスとサステナビリティ

◆浜松の豊富な水・光・熱による創エネルギー

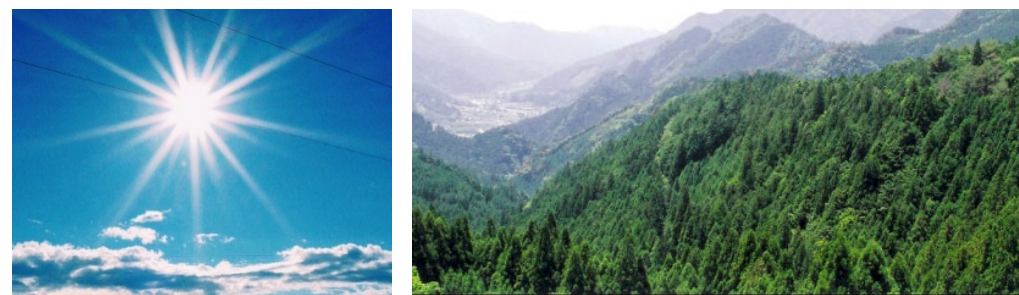
- ・ 全国トップクラスの日照時間を誇る土地のポテンシャルを生かした、**太陽光発電設備**
- ・ 夏季は気温・湿度ともに高く、**デシカント外調機**により効果的に湿気进行处理
- ・ 屋上の太陽集熱パネル、敷地内既存井戸により、**太陽熱**・**井水熱**をデシカント空調機の熱源に利用
- ・ 地場産木内装材として、FSC認証を受けた天竜材を使用



クリモグラフ (浜松)



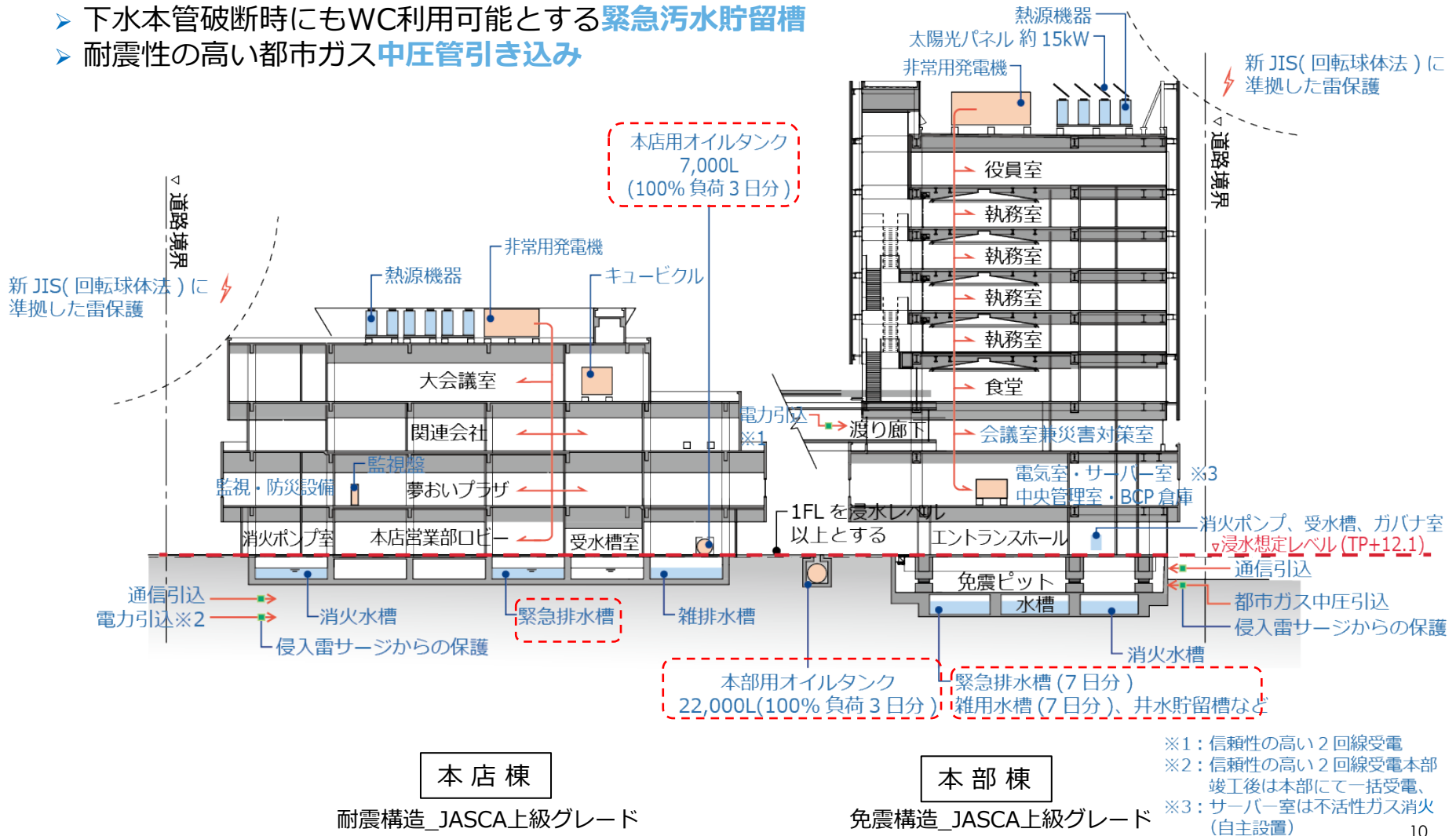
太陽熱・井水熱利用のデシカント外調機



非常時のエネルギー自立と省CO₂の実現を両立する取り組み


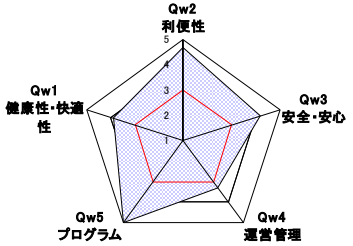

◆本部・本店としての業務機能維持の強化

- 72日間稼働可能な**非常用発電機**（負荷制限により1週間稼働可能）
- 平時は熱源、断水時には雑用水源となる**井水利用**
- 下水本管破断時にもWC利用可能とする**緊急汚水貯留槽**
- 耐震性の高い都市ガス**中圧管引き込み**



CASBEE-建築、CASBEE-WOと省CO₂効果

- 本部棟 Sランク BEE=3.0
- 本店棟 Aランク BEE=2.3
- CASBEE-WO Sランク 77.3点
 - ・ 社員へのメンタルヘルスサポート
 - ・ 健康増進プログラム
 - ・ 情報セキュリティポリシーの実践 等

1-1 建物概要			1-2 評価パターン		
建物名称	浜松いわた信用金庫本部棟	階数	10	評価対象	パターン3
建設地	静岡県浜松市元城町114-7ほか	構造	SRC造	1-3 外観	
用途地域	商業地域、準防火地域	平均居住人員	400人		
地域区分	6地域	年間使用時間	2,440 時間/年(想定値)		
建物用途	事務所、駐車場、駐輪場	評価の段階	設計段階(実施設計・施工)評価		
竣工年	2023年8月 0.0	評価の実施日	2020年9月29日		
敷地面積	2,689 m ²	作成者	金子、奥瀬、小野、佐藤、青木		
建築面積	1,559 m ²	確認日	2020年9月29日		
延床面積	11,439 m ²	確認者	佐藤孝広		
2-1 総合評価			2-2 大項目の評価(レーダーチャート)		
Rank: S 77.3 /100					
					
S ランク: ★★★★★ > 75 A ランク: ★★★★★ > 65 B+ランク: ★★★★★ > 50 B-ランク: ★★★★★ > 40 C ランク: ★★★★★ > 40					

1-1 建物概要		1-2 外観	
建物名称	浜松いわた信用金庫 本店棟	階数	地上4F
建設地	静岡県浜松市	構造	S造
用途地域	商業地域、準防火地域	平均居住人員	180人
地域区分	4地域	年間使用時間	2,800 時間/年(想定値)
建物用途	事務所	評価の段階	実施設計段階評価
竣工年	2022年6月 予定	評価の実施日	2020年9月29日
敷地面積	1,702 m ²	作成者	金子、小野、佐藤、青木
建築面積	1,331 m ²	確認日	2020年9月29日
延床面積	4,334 m ²	確認者	佐藤孝広

1-1 建物概要		1-2 外観	
建物名称	浜松いわた信用金庫 本部棟	階数	地上10F
建設地	静岡県浜松市	構造	SRC造
用途地域	商業地域、準防火地域	平均居住人員	400人
地域区分	4地域	年間使用時間	2,440 時間/年(想定値)
建物用途	事務所	評価の段階	実施設計段階評価
竣工年	2023年8月 予定	評価の実施日	2020年9月29日
敷地面積	2,689 m ²	作成者	金子、奥瀬、佐藤、青木
建築面積	1,559 m ²	確認日	2020年9月29日
延床面積	11,639 m ²	確認者	佐藤孝広

