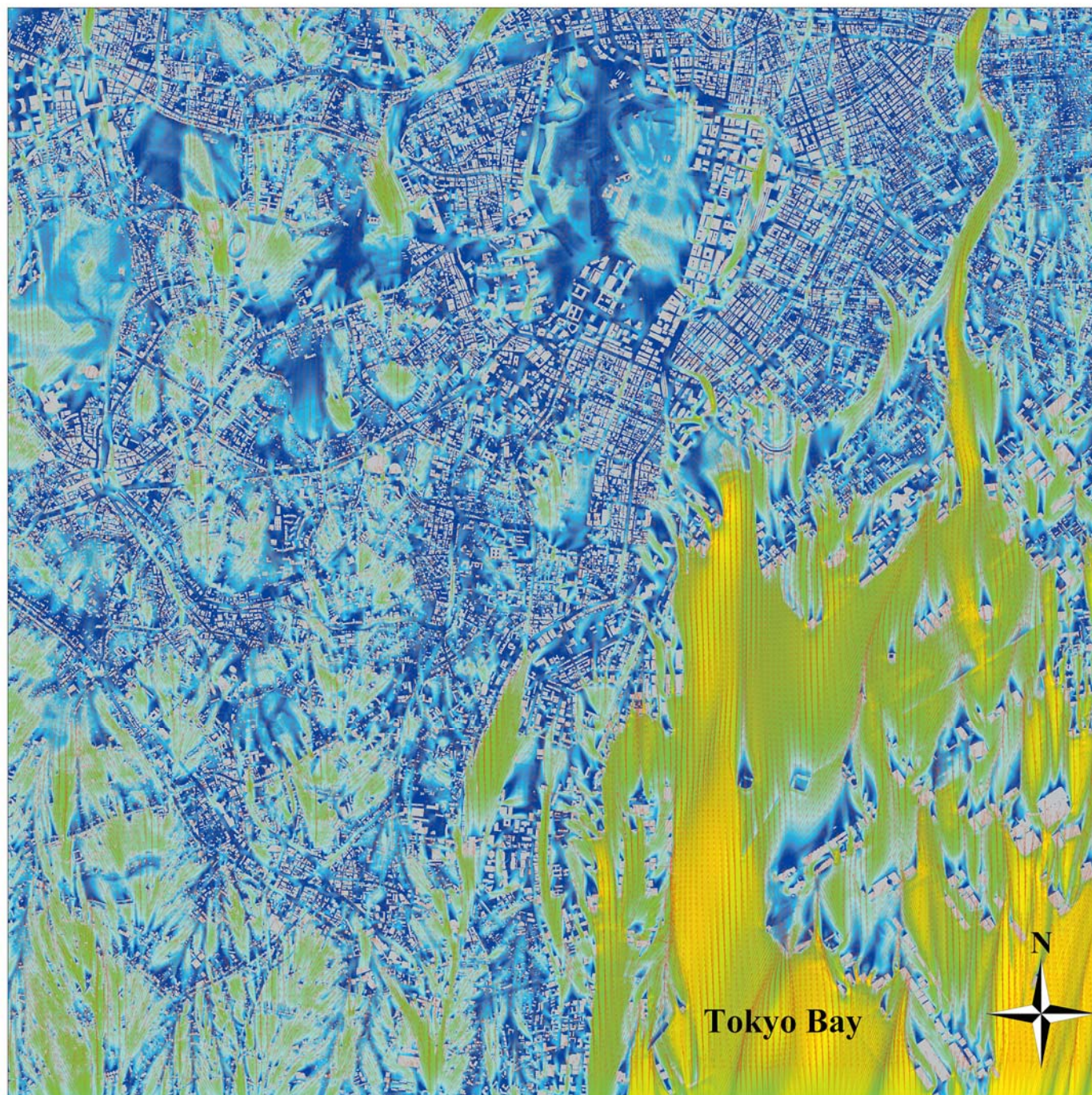


東京10km四方における風状況

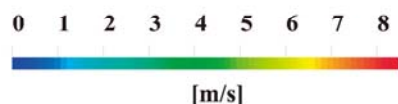
Wind Condition of 10km Square Area in Tokyo

2005年7月31日14時, 地上10m

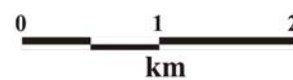
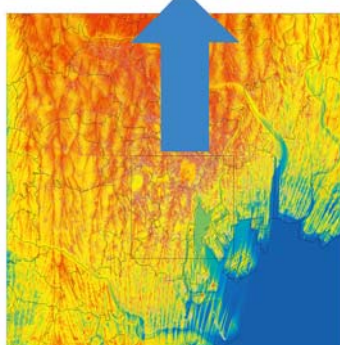
(31st July, 2005, JST 14:00, 10m over ground)



Tokyo Bay



→ 5m/s



数値シミュレーションは地球シミュレータ（独立行政法人海洋研究開発機構）を用いて行った。
数値シミュレーションの入力データ作成において国土地理院による5mメッシュ標高データ（承認番号 平21業使、第31号）及び航空機レーザーデータを使用した。
背景図は東京都都市整備局調査資料を使用した。

The numerical simulation was conducted using the Earth Simulator (Japan Agency for Marine-Earth Science and Technology).

5-m grid digital elevation data (Approval Number: H.21 GYOSHU No. 31) and airborne laser data produced by the Geographical Survey Institute of Japan were utilized for creating the input data for the numerical simulation.
Survey materials produced by the Bureau of Urban Development, Tokyo Metropolitan Government were used to create the background images.